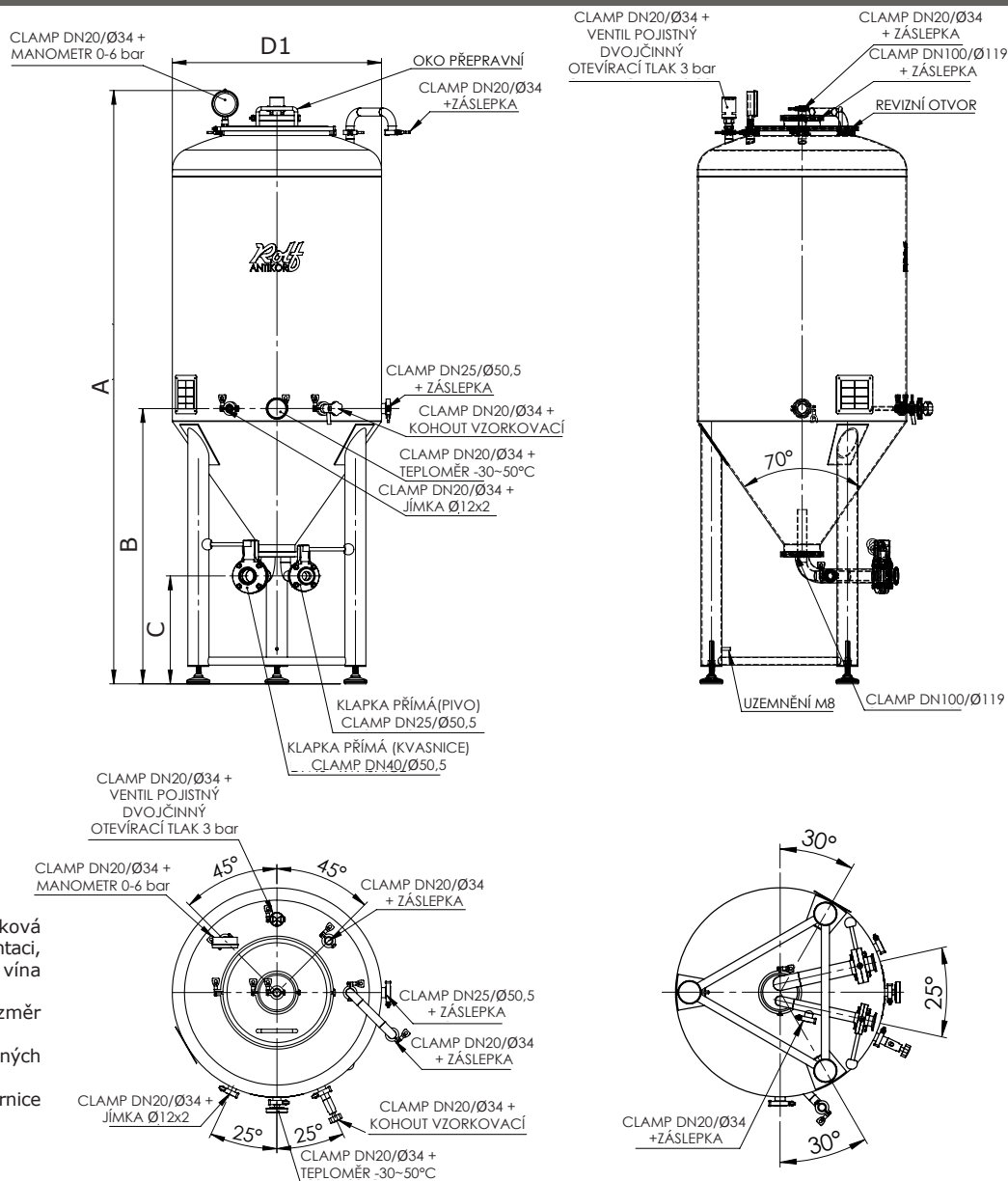


ROLF UNITANK Typ C - Vzduchem chlazené, neizolované



- Cylindrokónický tank jako neizolovaná tlaková nádoba s kónickým dnem, určená k fermentaci, zrání a stáčení piva, cideru, kombuche, vína apod.
- Revizní otvor v horním klenutém dnu - rozměr viz tabulka níže
- CK tank je ustaven na 3 trubkových stavitelných nohách.
- CK tanky jsou vyráběny a zkoušeny dle směrnice 2014/68/EU (PED).
- Součástí tanků je pasport tlakové nádoby.

Typ	C 50	C 75	C 100	C 150	C 200	C 300
Materiál	nerez AISI 304					
Max. provozní tlak [bar]	3					
Max. provozní teplota nádoby / sanitační teplota [°C]	30 / 80					
Vnitřní povrchová úprava [µm]	Ra 0,8					
Vnější povrchová úprava	brus 240					
Záruční doba	5 let					

Typ		C 50	C 75	C 100	C 150	C 200	C 300
Objednací kód		507005	507007	507010	507015	507020	507030
Pracovní objem	V [L]	50	75	100	150	200	300
Celkový objem	Vc [L]	63	90	116	188	257	366
Objem kvasnic	Vk [L]	0,7	1,0	1,5	2,0	2,5	4,0
Průměr nádoby	ØD1 [mm]	480	480	480	600	600	700
Celková výška	A [mm]	1055	1205	1355	1450	1700	1785
	B [mm]	705	705	705	790	790	860
	C [mm]	300	300	300	300	300	300
Revizní otvor	[-]/[mm]	DN200/Ø217,5	DN200/Ø217,5	DN200/Ø217,5	DN300/Ø319	DN300/Ø319	DN300/Ø319
Hmotnost	m [kg]	36	41	46	63	74	88